



Soins psychologiques de première ligne:
un premier pas vers des soins accessibles
expériences internationales

Psychologische eerstelijnszorg:
de eerste stap naar toegankelijke zorg
internationale ervaringen

Bruxelles 29-11-19



service public fédéral federale overheidsdienst
SANTÉ PUBLIQUE, VOLKSGEZONDHEID,
SECURITE DE LA CHAÎNE ALIMENTAIRE VEILIGHEID VAN DE VOEDSELKETTEN
ET ENVIRONNEMENT EN LEEFMILIEU



Programme- Programma

09.25 – 09 :45	Soins psychologiques de première ligne, état des lieux du déploiement de l'offre fédérale Mmes MORSINK et STEFFEN	09.25 – 09.45	Eerstelijnspsychologische zorgen, stand van zaken van het federale aanbod Mevr MORSINK en STEFFEN
09.50 – 10.40	Primary mental health care Mme GASK Linda	9.45 – 10.40	Primary mental health care Mevr GASK Linda
10.40 – 11.00	PAUSE	10.40 – 11.00	PAUZE
11.00 – 11.45	Naar een sterke eerste lijns GGZ Mr RIJNDERS Paul	11.00 – 11.45	Naar een sterke eerste lijn GGZ Mr RIJNDERS Paul
11.50 – 12.10	De la mise en œuvre à la pertinence sociale: nécessité et limite d'une évaluation scientifique des soins psychologiques de première ligne Mr BRUFFAERTS Ronny	11.45 – 12.10	Van implementatie tot maatschappelijke relevantie: noodzaak en beperkingen van een wetenschappelijke evaluatie van de eerstelijnspsychologische zorg Mr BRUFFAERTS Ronny
12.10 – 12.30:	Experiences	12.10 – 12.30	Ervaringen
12.30 - 13.30	LUNCH	12.30 - 13.30	LUNCH
13.30 – 14.30	Ateliers : Session A	13.30 – 14.30	Workshops : Sessie A
14.30 – 15.00	PAUSE	14.30 – 15.00	PAUSE
15.00 – 16.00	Ateliers: Session B	15.00 – 16.00	Workshops : Sessie B
16.10 – 16.30	Conclusion	16.10 – 16.30	Conclusies

Partagez vos réflexions

Sur twitter ou LinkedIn:

#ELPsyZ (Eerstelijns Psychologische Zorg)

#SPsyPL (Soins Psychologiques de Première Ligne)



Soins psychologiques de première ligne: déploiement de l'offre et état des lieux

Psychologische eerstelijnszorg: uitrol van aanbod en stand van zaken

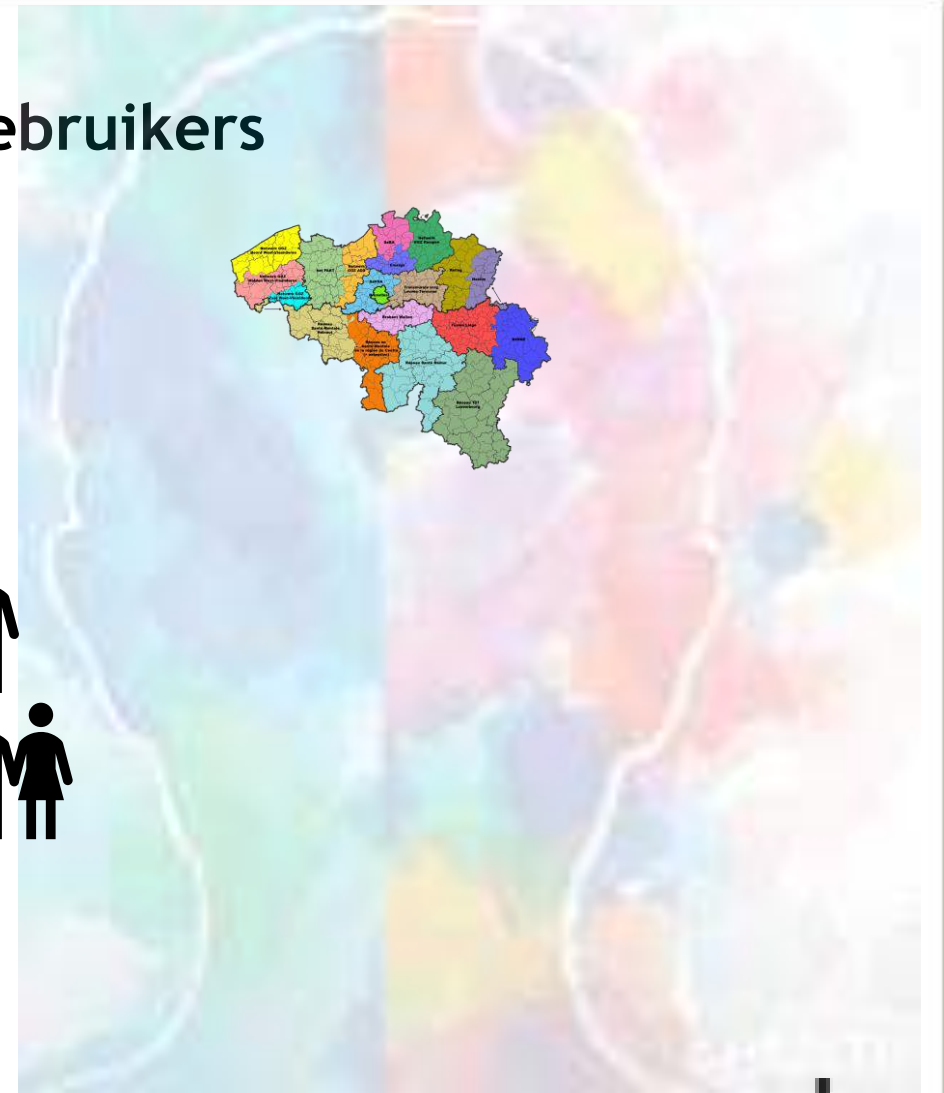
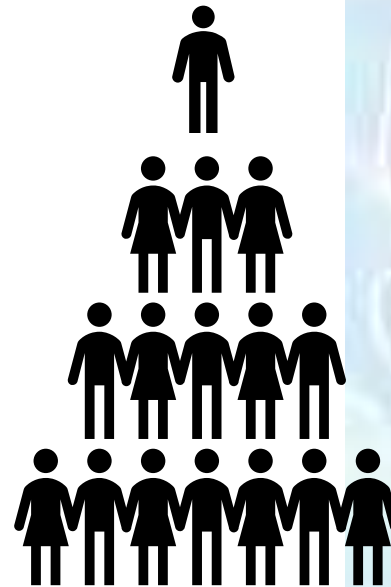
Sarah MORSINK
Morgane STEFFEN
Experts SPF Santé Publique



6 Geestelijke gezondheid ~ Noden van de gebruikers

Belgische populatie:
In de loop van het leven...

18% psychiatrische stoornissen
32% lichte of matige problematiek



7 Geestelijke gezondheid ~ Noden van de gebruikers



Geestelijke gezondheid = “een situatie van welzijn waarin het individu bewust is van zijn capaciteiten en het hoofd kan bieden aan dagelijkse stress, productief kan werken en bijdragen aan zijn omgeving”

Santé mentale = “bien-être dans lequel l’individu est conscient de ses capacités et peut faire face au stress quotidien, peut travailler de manière productive et contribuer à son environnement”

CHANGEMENT DE CULTURE - VERANDERING VAN CULTUUR



8 Geestelijke gezondheid ~ Noden van de gebruikers

Lang-verblijf & specialistische diensten
Psychiatrische (afdelingen in) ziekenhuizen
Centra Geestelijke Gezondheidszorg
Eerstelijns geestelijke
gezondheidszorg
Informele zorg
Zelfzorg



9 Geestelijke gezondheid ~ Noden van de gebruikers



Maar in België...



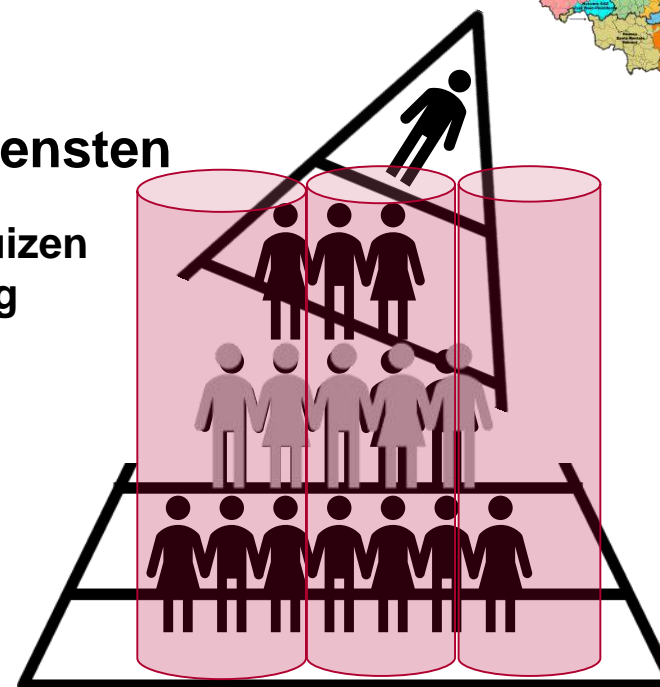
Lang-verblijf & specialistische diensten

**Psychiatrische (afdelingen in) ziekenhuizen
Centra Geestelijke Gezondheidszorg**

Eerstelijns geestelijke
gezondheidszorg

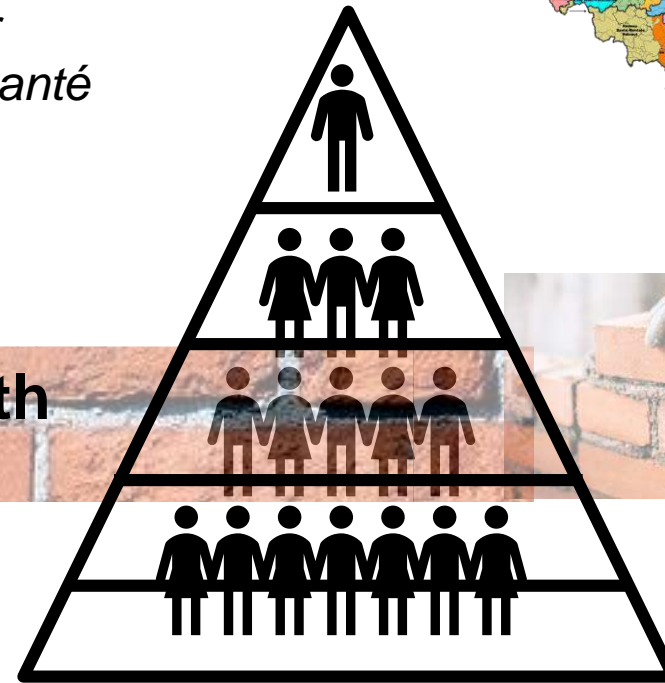
Informele zorg

Zelfzorg



*Appel du terrain et de l'OMS pour
construire une offre de soins en santé
mentale de première ligne*

Primary care mental health

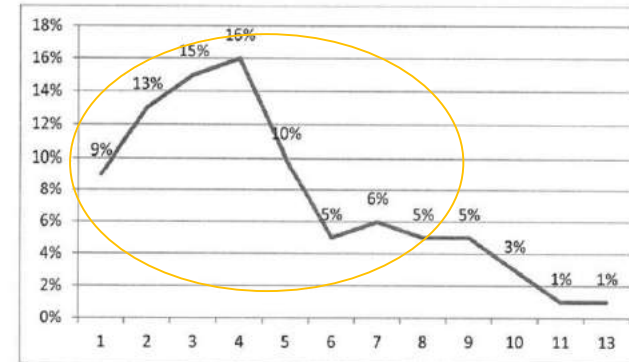


Le projet fédéral de soins psychologiques première ligne (2019-2022)

- Avancée historique de remboursement soins psychologiques première ligne
- Nouvelle offre **complémentaire** à l'offre existante
- Changement de culture - projet ambitieux
- Intégré dans un projet pilote - évalué par une recherche scientifique



12 Projet fédéral inspiré



4 séances (renouvelables, max. 8 séances)/ an
Professionnels accessibles (11 euros ou 4 euros) dans tous
les réseaux (intervention des organismes assureurs)



Le projet fédéral de soins psychologiques première ligne...



Détection



Prévention



Intervention précoce

- Eviter l'évolution des problèmes légers à modérés en troubles complexes ou chroniques
- Intervention à court terme orientée solution
- Renforcer la collaboration entre partenaires



14

Public cible précis...



**Humeur
dépressive (~8%)**



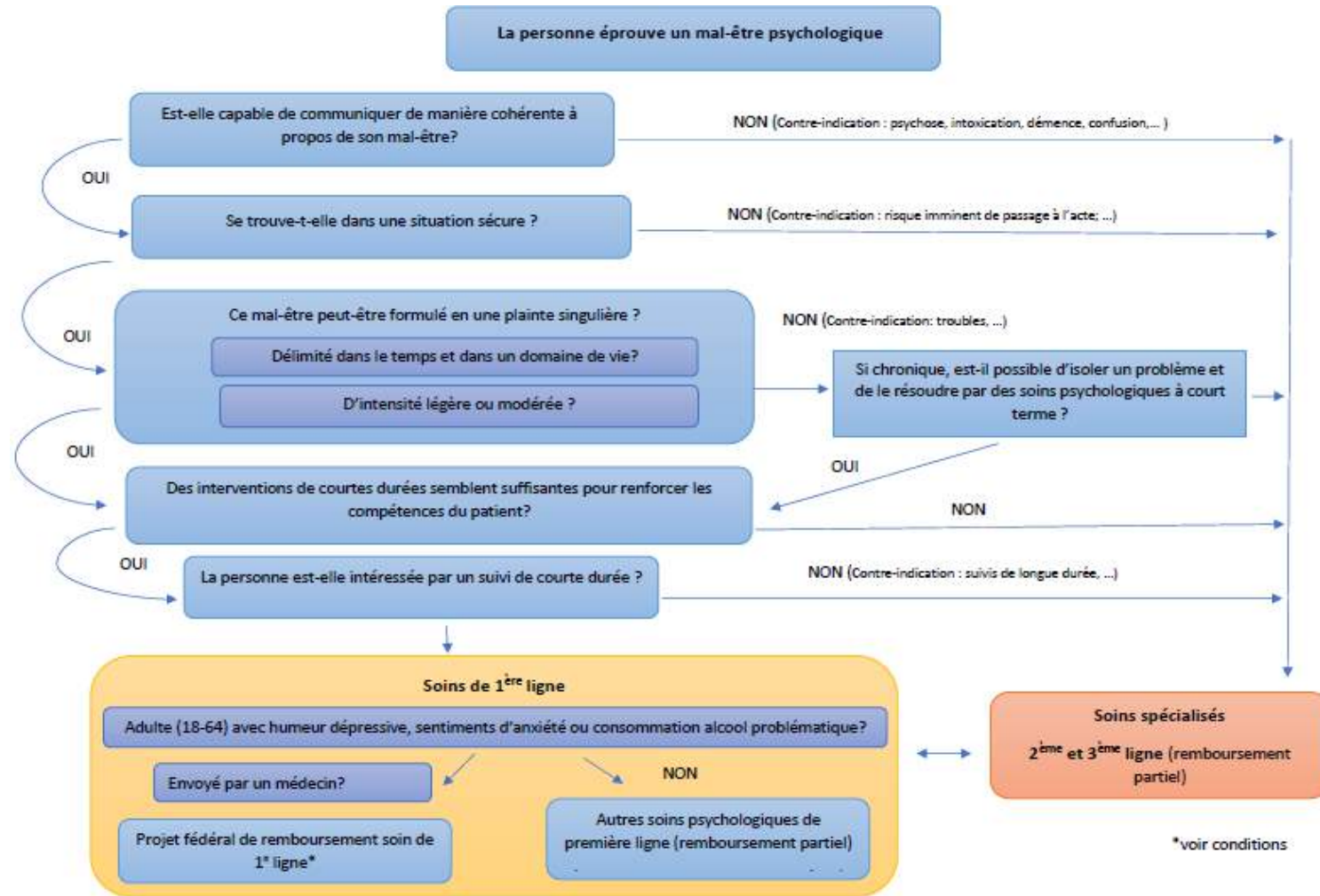
**Sentiments
d'anxiété (~6%)**



**Surconsommation
d'alcool (~6%)**

**Problème léger à modéré
Envoyé par le médecin généraliste ou psychiatre**





SOUKS PSYCHOLOGIQUES DE PREMIERE LIGNE

Plus accessible pour les adultes

OBJECTIFS

- Faciliter l'accès à la offre de soins et éviter les délais
- Permettre à la population de bénéficier d'un accompagnement
- Offrir un accompagnement de qualité
- Faciliter l'accès à la offre de soins et éviter les délais
- Permettre à la population de bénéficier d'un accompagnement
- Offrir un accompagnement de qualité

CONVENTION SIGNÉE

Le Centre de l'Innovation de l'INAMI a approuvé une convention en vertu de laquelle les services de soins de santé mentale sont assurés par des psychologues cliniciens et orthopédagogues cliniciens.

Le présent accord est en vigueur à compter du 1^{er} septembre 2019.

LES OBJECTIFS DE LA PRESSION DE LA POPULATION

Le présent accord a pour objectif principal d'offrir une offre de soins de santé mentale de qualité et d'accompagner la population en matière de soins de santé mentale.

LES OBJECTIFS DE LA PRESSION DE LA POPULATION

Le présent accord a pour objectif principal d'offrir une offre de soins de santé mentale de qualité et d'accompagner la population en matière de soins de santé mentale.

LES OBJECTIFS DE LA PRESSION DE LA POPULATION

Le présent accord a pour objectif principal d'offrir une offre de soins de santé mentale de qualité et d'accompagner la population en matière de soins de santé mentale.

EERSTELIJN PSYCHOLOGISCHE EN ORTHOPEDAGOGISCHE ZORGVLEENING

Meer toegankelijk voor volwassenen

DOELSTELLINGEN

- De toegankelijkheid van de hulpverlening te verbeteren
- De kwaliteit van de hulpverlening te verbeteren
- De beschikbaarheid van de hulpverlening te verbeteren
- De samenwerking tussen de hulpverleners te verbeteren
- De samenwerking tussen de hulpverleners te verbeteren
- De samenwerking tussen de hulpverleners te verbeteren

CONVENTION SIGNÉE

De Vlaamse Regering heeft een convenant ondertekend met de Vlaamse Gemeenschap voor het welzijn van de burgers met betrekking tot de zorg voor de geestelijke gezondheid.

De Vlaamse Regering heeft een convenant ondertekend met de Vlaamse Gemeenschap voor het welzijn van de burgers met betrekking tot de zorg voor de geestelijke gezondheid.

De Vlaamse Regering heeft een convenant ondertekend met de Vlaamse Gemeenschap voor het welzijn van de burgers met betrekking tot de zorg voor de geestelijke gezondheid.

Eerstelijns psychologische en orthopedagogische zorgverlening

Meer toegankelijk voor volwassenen

DOELSTELLINGEN

- De toegankelijkheid van de hulpverlening te verbeteren
- De kwaliteit van de hulpverlening te verbeteren
- De beschikbaarheid van de hulpverlening te verbeteren
- De samenwerking tussen de hulpverleners te verbeteren
- De samenwerking tussen de hulpverleners te verbeteren
- De samenwerking tussen de hulpverleners te verbeteren

CONVENTION SIGNÉE

De Vlaamse Regering heeft een convenant ondertekend met de Vlaamse Gemeenschap voor het welzijn van de burgers met betrekking tot de zorg voor de geestelijke gezondheid.

De Vlaamse Regering heeft een convenant ondertekend met de Vlaamse Gemeenschap voor het welzijn van de burgers met betrekking tot de zorg voor de geestelijke gezondheid.

De Vlaamse Regering heeft een convenant ondertekend met de Vlaamse Gemeenschap voor het welzijn van de burgers met betrekking tot de zorg voor de geestelijke gezondheid.

Offre de soins de santé mentale

Plus accessible pour les adultes

OBJECTIFS

- Faciliter l'accès à la offre de soins et éviter les délais
- Permettre à la population de bénéficier d'un accompagnement
- Offrir un accompagnement de qualité
- Faciliter l'accès à la offre de soins et éviter les délais
- Permettre à la population de bénéficier d'un accompagnement
- Offrir un accompagnement de qualité

CONVENTION SIGNÉE

Le Centre de l'Innovation de l'INAMI a approuvé une convention en vertu de laquelle les services de soins de santé mentale sont assurés par des psychologues cliniciens et orthopédagogues cliniciens.

Le présent accord est en vigueur à compter du 1^{er} septembre 2019.

LES OBJECTIFS DE LA PRESSION DE LA POPULATION

Le présent accord a pour objectif principal d'offrir une offre de soins de santé mentale de qualité et d'accompagner la population en matière de soins de santé mentale.

LES OBJECTIFS DE LA PRESSION DE LA POPULATION

Le présent accord a pour objectif principal d'offrir une offre de soins de santé mentale de qualité et d'accompagner la population en matière de soins de santé mentale.

LES OBJECTIFS DE LA PRESSION DE LA POPULATION

Le présent accord a pour objectif principal d'offrir une offre de soins de santé mentale de qualité et d'accompagner la population en matière de soins de santé mentale.

Vous rencontrez des difficultés psychologiques.

Dorsavaert, une visite chez un psychologue ou un orthopédagogue sera remboursée sous certaines conditions.

POUR QUI ?

Vous avez entre 18 et 64 ans.

Recentement, vous rencontrez des difficultés liées à un sentiment de dépression, d'anxiété ou de consommation d'alcool?

Vous souhaitez une consultation chez un professionnel afin d'évaluer l'aggravation de ces problèmes ?

Parlez-en à votre médecin traitant ou psychiatre.

Le médecin pourra rapidement vous proposer un premier accueil auprès d'un psychologue ou d'un orthopédagogue pour évaluer votre situation.

U ervaart psychologische moeilijkheden

Voortaan wordt een bezoek aan de psycholoog/orthopedagog onder bepaalde voorwaarden terugbetaald.

VOOR WIE ?

U bent tussen 18 en 64 jaar oud

Habtu de laatste tijd laste of ernstige depressieve of angstige gevoelens of problemen met alcoholconsumptie?

Wilt u graag een professioneel raadplegen om te voorkomen dat deze problemen verergeren?

Praat erover met uw huisarts!

Uw huisarts kan snel een eerste contact met een psycholoog of orthopedagog voorstellen om uw situatie te verbeteren.

SOUKS PSYCHOLOGIQUES DE PREMIERE LIGNE

Plus accessible pour les adultes

OBJECTIFS

- Faciliter l'accès à la offre de soins et éviter les délais
- Permettre à la population de bénéficier d'un accompagnement
- Offrir un accompagnement de qualité
- Faciliter l'accès à la offre de soins et éviter les délais
- Permettre à la population de bénéficier d'un accompagnement
- Offrir un accompagnement de qualité

CONVENTION SIGNÉE

Le Centre de l'Innovation de l'INAMI a approuvé une convention en vertu de laquelle les services de soins de santé mentale sont assurés par des psychologues cliniciens et orthopédagogues cliniciens.

Le présent accord est en vigueur à compter du 1^{er} septembre 2019.

LES OBJECTIFS DE LA PRESSION DE LA POPULATION

Le présent accord a pour objectif principal d'offrir une offre de soins de santé mentale de qualité et d'accompagner la population en matière de soins de santé mentale.

LES OBJECTIFS DE LA PRESSION DE LA POPULATION

Le présent accord a pour objectif principal d'offrir une offre de soins de santé mentale de qualité et d'accompagner la population en matière de soins de santé mentale.

LES OBJECTIFS DE LA PRESSION DE LA POPULATION

Le présent accord a pour objectif principal d'offrir une offre de soins de santé mentale de qualité et d'accompagner la population en matière de soins de santé mentale.

EERSTELIJN PSYCHOLOGISCHE EN ORTHOPEDAGOGISCHE ZORGVLEENING

Meer toegankelijk voor volwassenen

DOELSTELLINGEN

- De toegankelijkheid van de hulpverlening te verbeteren
- De kwaliteit van de hulpverlening te verbeteren
- De beschikbaarheid van de hulpverlening te verbeteren
- De samenwerking tussen de hulpverleners te verbeteren
- De samenwerking tussen de hulpverleners te verbeteren
- De samenwerking tussen de hulpverleners te verbeteren

CONVENTION SIGNÉE

De Vlaamse Regering heeft een convenant ondertekend met de Vlaamse Gemeenschap voor het welzijn van de burgers met betrekking tot de zorg voor de geestelijke gezondheid.

De Vlaamse Regering heeft een convenant ondertekend met de Vlaamse Gemeenschap voor het welzijn van de burgers met betrekking tot de zorg voor de geestelijke gezondheid.

De Vlaamse Regering heeft een convenant ondertekend met de Vlaamse Gemeenschap voor het welzijn van de burgers met betrekking tot de zorg voor de geestelijke gezondheid.

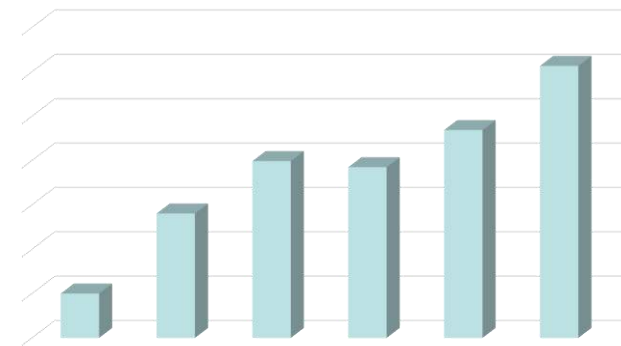
Le projet fédéral de soins psychologiques de première ligne...

Avril à fin octobre

Meer dan 460 klinische psychologen en orthopedagogen verantwoordelijk voor

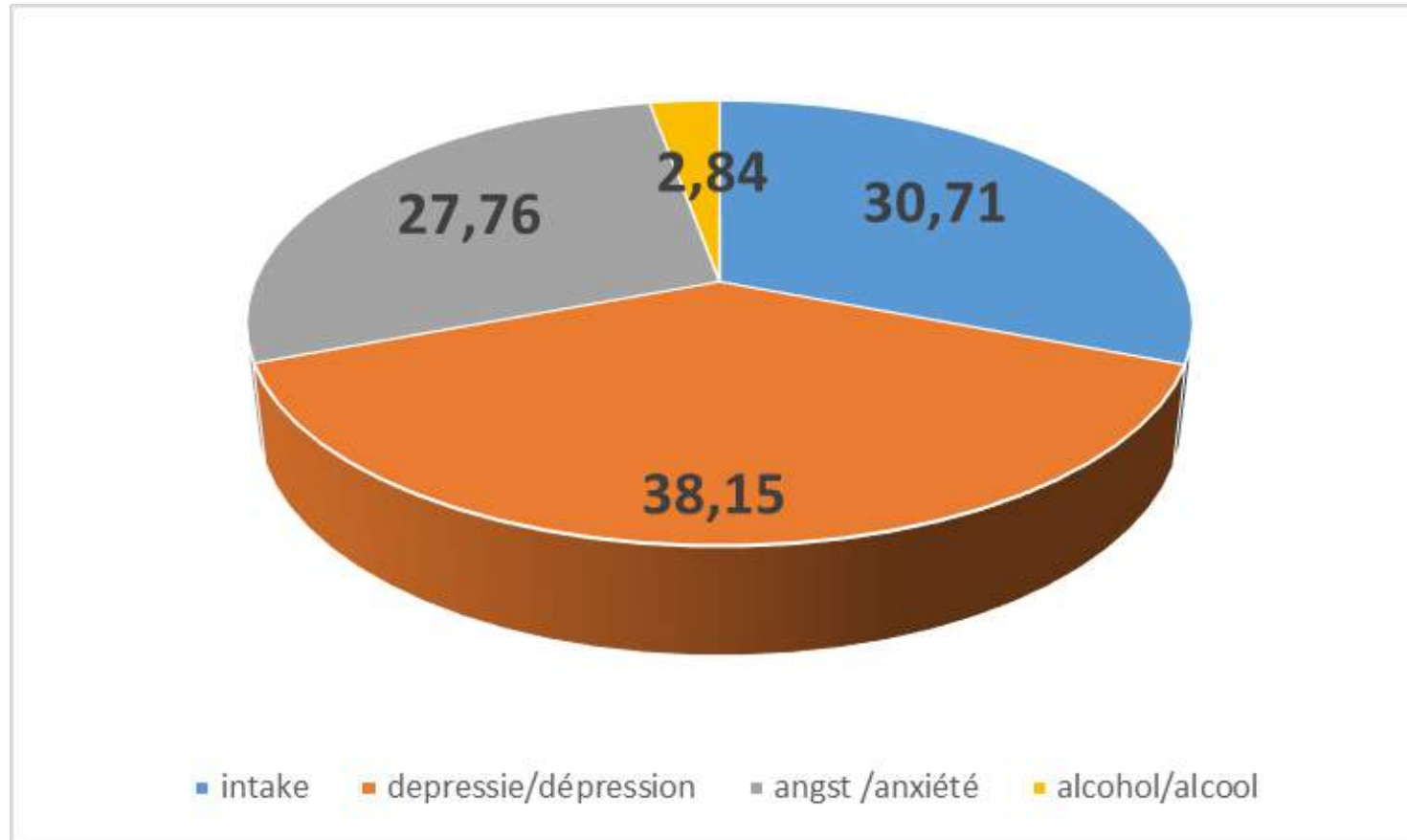
Plus de 15 233 prestations

Pour plus de 4 984 usagers !



Répartition par pseudocode

18



19

Témoignages

*“Na een goede maand begint het te lopen als een trein. Patiënten zijn in de wolken dat ze eindelijk snel zorg kunnen krijgen waar ze al zo lang op zitten te wachten.”
(psychologue clinicienne)*

“Référéncement sans difficulté, bonne collaboration et une différence énorme pour le patient.” (Médecin généraliste)



Le projet fédéral des soins psychologiques de première ligne...

Construisons ensemble ce projet, steen per steen...



Une journée pour vous... Een dag voor jullie...

Définir les missions de la 1ère ligne
Préciser la philosophie du projet
S'inspirer de l'expérience internationale et nationale
Renforcer des compétences par les ateliers
Initier des réflexions
Recueillir vos avis
Apprendre à connaître les partenaires

De missies van de eerstelijns definiëren
De filosofie van het project specificeren
Inspiratie halen uit ervaringen
Vaardigheden versterken in de workshops
Initiëren van reflecties
Meningen vormen
Partners leren kennen





info-psy@health.fgov.be

www.psy107.be