

OUTPUTS DE RECHERCHE

Etude de faisabilité de la réforme
« vers de meilleurs soins en santé mentale »
(Article 107)

UCL – IRSS



UCL
Université
catholique
de Louvain

Participation générale à l'étude

Projet	SNA (Participation des services)	Patientèle (10 usagers / services)	Patients prioritaires (15 usagers / projet)	Réseau de soin (15 usagers / projet)	Expérience professionnelle (50 professionnels / projet)	Aidants naturels (50 aidants / projet)
1	63% (N=65)	19% (N=151)	40% (N=6)	100% behaald (N=26)	100% behaald (N=57)	84% (N=42)
2	31% (N=44)	62% (N=369)	40% (N=6)	6,7% (N=1)	60% (N=30)	0
3	54% (N=38)	27% (N=179)	47% (N=7)	0	62% (N=31)	20% (N=10)
4	59% (N=32)	53% (N=265)	60% (N=9)	60% (N=9)	28% (N=14)	0
5	44% (N=33)	32% (N=191)	0	0	4% (N=2)	0
6	44% (N=14)	48% (N=58)	100% behaald (N=22)	100% behaald (N=46)	100% behaald (N=69)	48% (N=24)
7	69% (N=45)	76% (N=283)	53% (N=8)	40% (N=6)	100% behaald (N=63)	16% (N=8)
8	Deadline niet gehaald	100% behaald (N=100)	87% (N=13)	87% (N=13)	96% (N=48)	68% (N=34)
9	44% (N=18)	100% behaald (N=285)	100% behaald (N=17)	100% behaald (N=19)	100% behaald (N=60)	50% (N=25)
10	40% (N=16)	100% behaald (N=179)	47% (N=7)	47% (N=7)	86% (N=43)	32% (N=16)
Total	49% (N=305)	52% (N=2060)	63% (N=95)	85% (N=127)	84% (N=417)	32% (N=159)

legende	RR = 0%	RR <= 50%	RR=100%
---------	---------	-----------	---------

Patientèle (1) - Usagers encodés par type de service et par projet

Type de service	Projet										Total	% par ligne
	1	2	7	3	8	6	5	4	9	10		
EM	40	73	40	33	15		29	3	28	25	286	11,6%
HP	73	102	184	83	32	11	100	127	93	49	854	34,7%
IHP	15	39	21	8	20	8		20	49	18	198	8%
MSP		8	26	12	10		10	39		9	114	4,6%
SPHG	19	30			10	12	20				91	3,7%
SSM		36	7		13	27			77	29	189	7,6%
Social							21	23			44	1,8%
S-Help				1							1	0%
SAG		2		1				12			15	0,6%
SPST	4	69		21				16	8	17	135	5,5%
SSG		10	5	20			10	25	30	32	132	5,4%
Total	151	369	283	179	100	58	191	265	285	179	2458*	

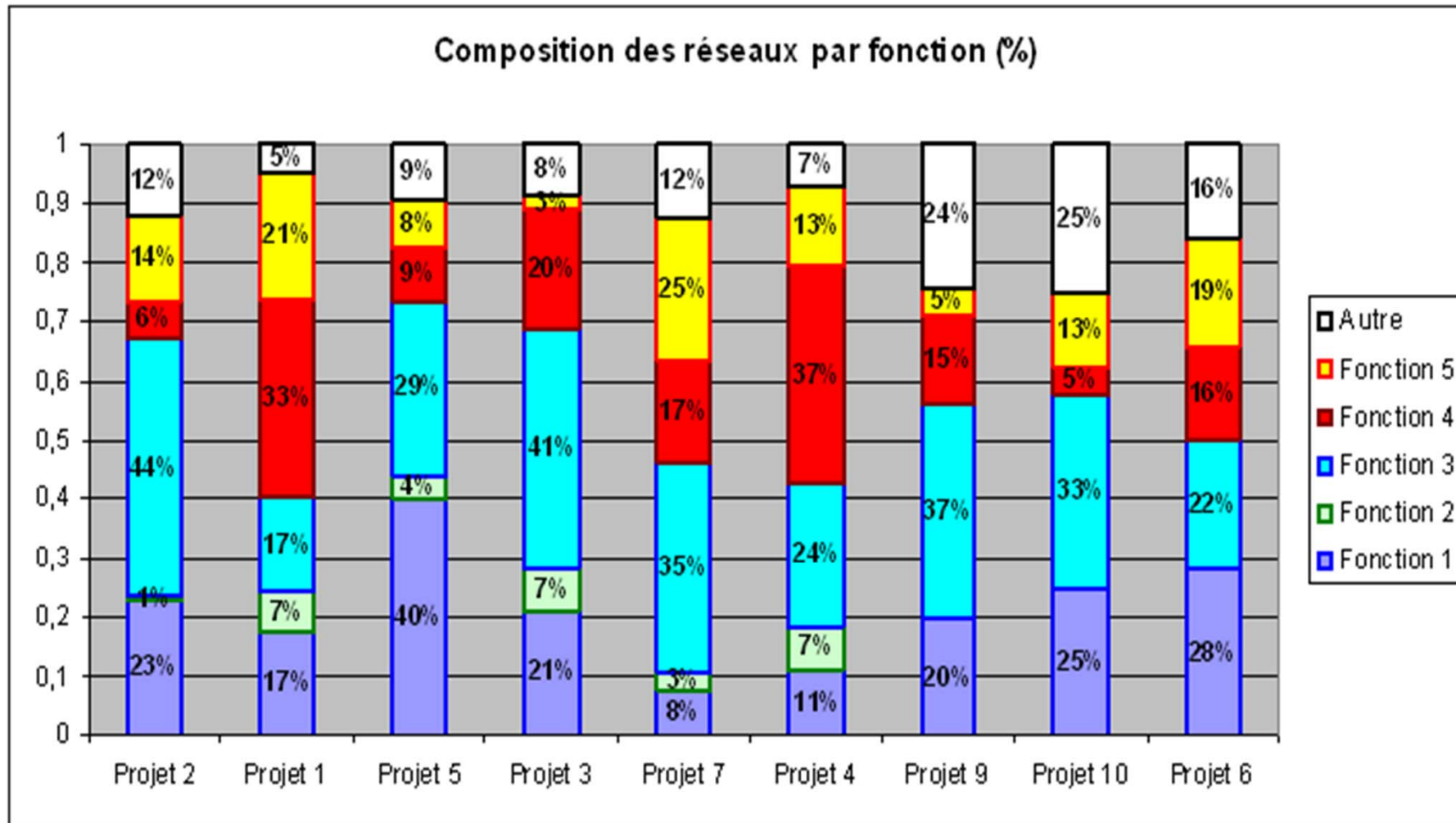
*399 missing values

Légende	0.1-10%	11-20%	21-30%	31-40%	41-50%	>51%
---------	---------	--------	--------	--------	--------	------

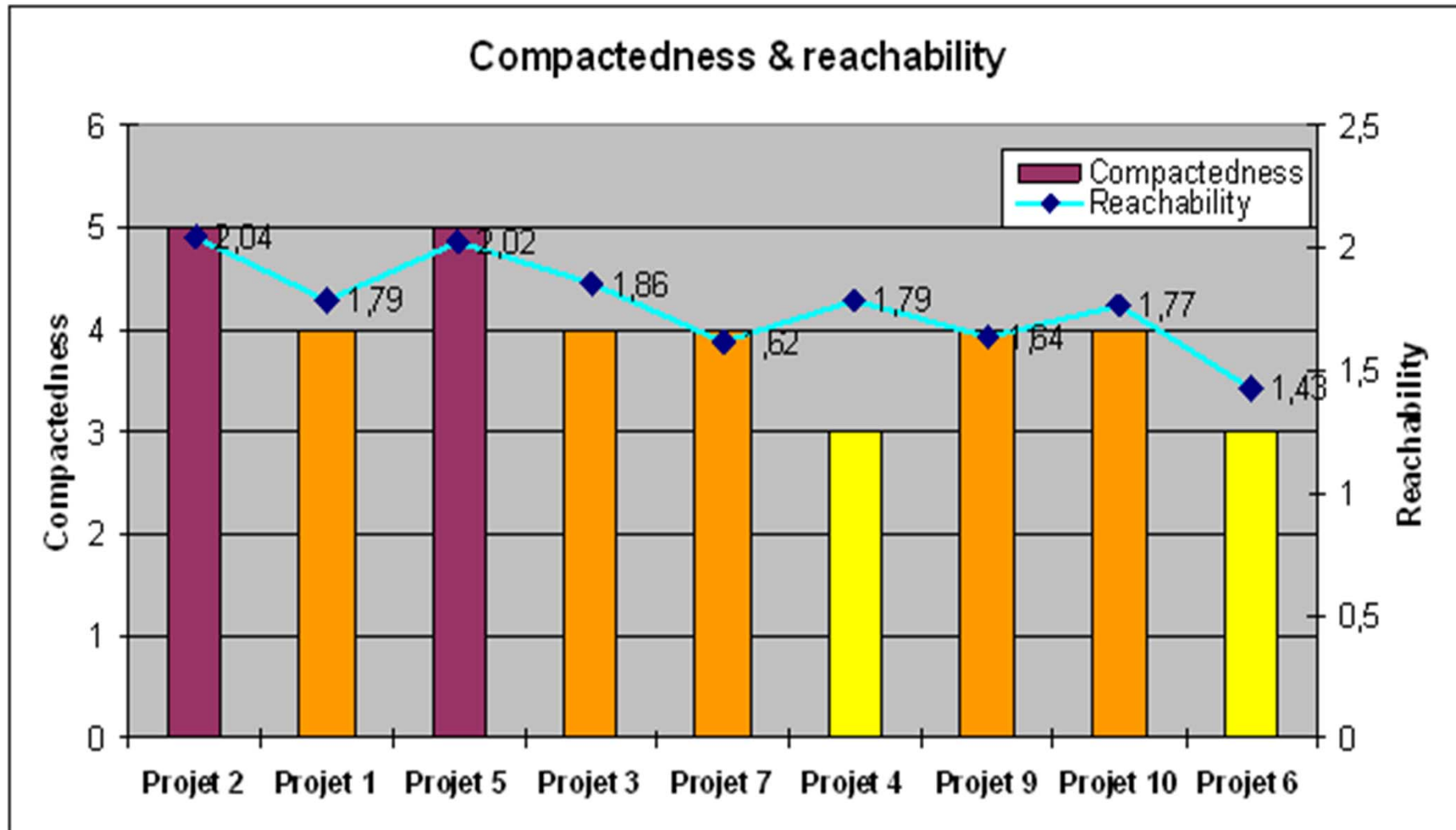
SNA (1)- Répartition des fonctions par type de service

Type de service	Fonction 1	Fonction 2	Fonction 3	Fonction 4	Fonction 5	Total	Nbre services
SSM	16	6	4	1	1	28	20
Semi-résid.	6	4	25	2	4	41	30
EM	4	14	3	1	1	23	15
Social	8	6	19	2	9	44	29
SPHG	3	3	1	12	0	19	13
Santé gén.	17	5	4	2	2	30	22
HP	3	5	10	28	12	58	43
IHP	0	1	5	0	9	15	10
MSP	0	0	4	2	8	14	10
Autre							113
TOTAL	57	44	75	50	46	272	305

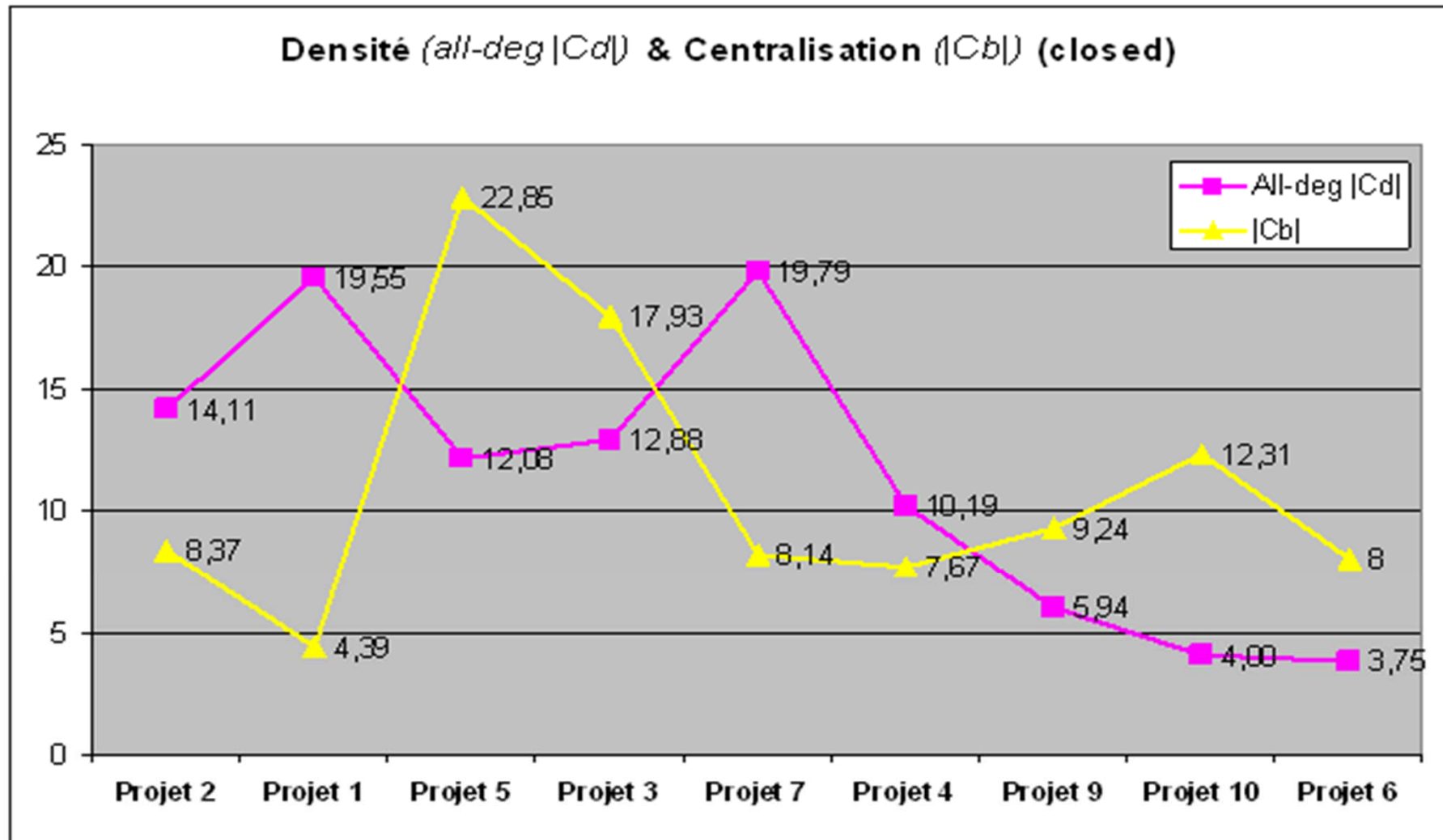
SNA (2) - Répartition des fonctions par projet



SNA (3) – Description des réseaux des projets 107



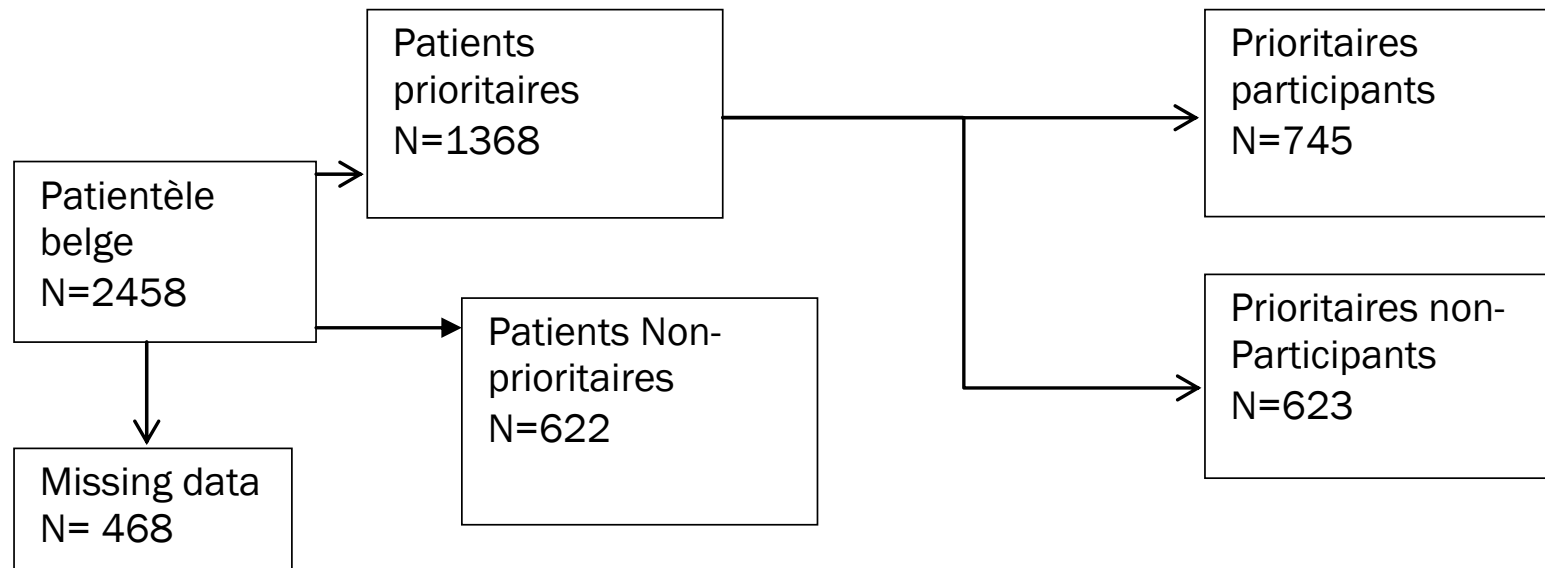
SNA (4) – Description des réseaux des projets 107



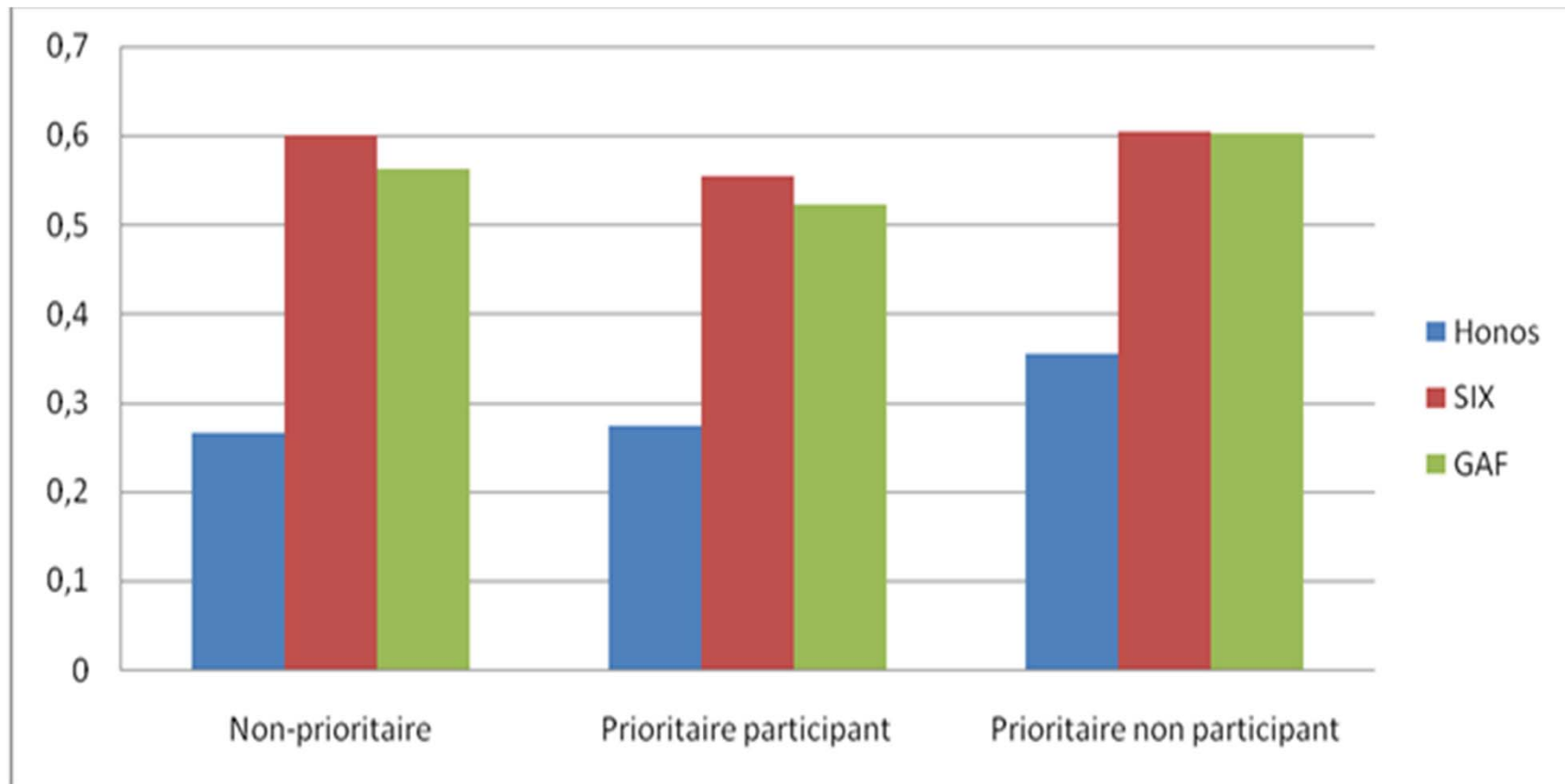
Patientèle (2) – Scores HoNOS et SIX moyens par catégorie de service

Type de service	N	Score HoNOS moyen (std)	Score Six moyen (std)
Secteur social	60	23,00 (6,2)	2,25 (1,54)
Santé générale	132	17,69 (8,5)	3,39 (1,35)
SPHG	91	16,05 (6,2)	3,31 (1,69)
Equipe mobile	286	15,34 (7,9)	3,28 (1,03)
Hôpital psychiatrique	854	14,63 (7,6)	1,95 (1,49)
SSM	189	13,53 (6,7)	3,63 (1,29)
SPST	135	13,25 (6,7)	2,96 (1,28)
MSP	114	12,12 (5,6)	0,68 (0,60)
IHP	198	10,12 (5,7)	2,26 (0,88)
Total	2458	14,22 (7,4)	2,50 (1,53)

Patientèle (3) – Design de l'étude



Patientèle (4) – Groupes différenciés de patients au sein de la patientèle



Usagers (1) – Caractéristiques socio-démographiques de l'échantillon

Education		Logement		Situation		Budget mensuel	
Primaire	15%	Parents	12%	Activité rémunérée	14%	<1000€	17,4%
Secondaire -	25%	Locataire	31%	Activité non rémunérée	12%	1000-1499€	55,8%
Secondaire +	32%	Propriétaire	19%	Etude/chômage/retraite	22%	1500-1999€	8,1%
Supérieur	18%	Résidentiel	38%	Invalide	46%	>1999€	18,6%
Total	100%	Total	100%	Total	100%	Total	100%

Usagers (2) – mesurer la qualité de vie des usagers : la contribution du MANSA

Libellé	N (Total= 94)	Moyenne en % de satisfaction
Score total de l'échelle MANSA	80	58
Etes-vous content de votre sécurité personnelle?	92	68
Si emploi/SPST/formation, en êtes-vous content?	31	68
Etes-vous content de ce que vous faites durant votre temps libre?	92	66
Etes-vous content de vos conditions d'habitation?	92	65
Si vous vivez avec d'autres, en êtes-vous content?	58	65
Si vous vivez seul, en êtes-vous content?	43	62
Etes-vous content du nombre et de la qualité de vos amitiés?	92	57
Etes-vous content de votre relation avec votre famille?	88	56
Etes-vous content de votre santé physique?	92	56
Comment vivez-vous votre vie en ce moment?	92	55
Etes-vous content de votre état financier?	90	53
Etes-vous content de votre santé psychologique?	90	52
Si pas d'emploi, en êtes-vous content?	62	51
Etes-vous content de votre vie sexuelle?	83	47
Questions supplémentaires	N	% de réponses positives
Avez-vous un bon ami?	92	80
Avez-vous vu un ami la semaine passée?	91	64
Avez-vous accusé un délit l'an passé?	92	93
Avez-vous été victime de violence physique l'an passé?	90	88

Usagers (3) –continuité de soins des usagers: ALBERTA

Libellé	N	Moyenne	Ecart-type	Min	Max
Alberta Continuity of care scale	83	73.5	8.1	47.5	91.9
Fragmentation des soins	87	73.5	9.0	42.1	94.7
Relation avec le personnel de soin	89	77.6	11.6	46.7	100
Adaptivité des soins aux besoins du patient	88	69.9	11.8	31.4	100

Variable	N	Agreement w/ item mean
My provider knows about all the different services available	93	86%
I haven't been unable to pay for my medications when out of hospital	91	82%
My treatment fits my needs	93	80%
I know where I would go if I needed help	93	80%

■ ■ ■ ■

I seem to move easily between services	92	64%
There is places to find out about all services available	93	64%
My program is in touch with my family doctor;	91	62%
I do not feel involved in decisions about my care	94	48%

Usagers (4) – La consommation du réseau, représentation par fonction

	<i>Fonction 1 (Nbre de patient)</i>	<i>Fonction 2 (Nbre de patient)</i>	<i>Fonction 3 (Nbre de patient)</i>	<i>Fonction 4 (Nbre de patient)</i>	<i>Fonction 5 (Nbre de patient)</i>
Pas de contacts	27	40	69	63	91
Quelques contacts (1-20)	31	33	13	8	3
Contacts réguliers (21-80)	29	29	16	12	2
Contacts quotidiens (>81)	22	7	11	26	13
Légende	10-20%	20-40%	40- 60%	>60%	

Usagers (5) – Utilisation du réseau : interaction des fonctions

	Fonction 1	Fonction 2	Fonction 3	Fonction 4	Fonction 5
Usager en contact avec les fonctions					
Contact Fonction 1	NA	60	39	34	16
Contact Fonction 2	60	NA	26	32	10
Contact Fonction 3	39	26	NA	19	8
Contact Fonction 4	34	32	19	NA	7
Contact Fonction 5	16	10	8	7	NA
Usager non en contact avec les fonctions					
Pas de contact Fonction 1	NA	9	1	12	2
Pas de contact Fonction 2	22	NA	14	14	8
Pas de contact Fonction 3	43	43	NA	27	10
Pas de contact Fonction 4	48	37	21	NA	11
Pas de contact Fonction 5	66	59	32	39	NA

Légende



Conclusions (1) – Principaux résultats

- Complémentarité de l'offre de soin au sein des réseaux
- Les réseaux sont très denses et hétérophiles
- Les hôpitaux sont souvent centraux
- Comparaison des différentes patientèles : HoNOS et SIX.
- Identification d'un groupe-cible plus sévère
- Importance des aspects socioprofessionnels chez les usagers
- Bonne continuité de soins, progrès pour l'adaptation

Conclusions (2) – Faisabilité de l'étude

- Participation hétérogène à la recherche : entre et au sein des projets
- Effets contextuels et institutionnels sur la participation
- Participation des projets avec beaucoup de services
- Charge de travail et difficulté pour les coordinateurs
- Adhésion variable à la recherche
- Processus long mais constructif
- Identifiant unique

Dispositif de l'évaluation - 2014

1. Travailler avec les coordinateurs, les garants de services, et les responsables de services, volontaires pour participer au dispositif.
2. mobiliser une assistance technique pour appuyer les collectes de données
3. Le nombre de volets d'étude sera réduit à deux
 1. Volet sur les services (Cf. SNA)
 2. Volet sur les usagers (Auto et hétéro passation)
4. Groupe contrôle: au sein des projets et dans deux zones non-couvertes